

## → HOE BACTERIEVUUR VERMIJDEN?

› Houd bij de keuze van planten rekening met **DE GEVOELIGHEID VAN BEPAALDE RASSEN VOOR BACTERIEVUUR**.

Een gedetailleerde lijst met waardplanten: [www.vlaamsbrabant.be/bacterievuur](http://www.vlaamsbrabant.be/bacterievuur)

› **CONTROLEER WAARDPLANTEN REGELMATIG OP INFECTIE**. Dit kan best vanaf begin april tot eind augustus.

› **ONDERHOUD WAARDPLANTEN** door ze regelmatig te snoeien, ook indien ze niet geïnfecteerd zijn. Let op! Het is verplicht om meidoornhagen jaarlijks te snoeien (KB 23.06.2008) in de winterperiode (tussen 1 november en 1 maart).

› Vermijd de verspreiding door **GEEN ZOMER-SNOEI** toe te passen op waardplanten.

› **ONTSMET SNOEI-MATERIAAL** regelmatig (met Dettol, verdunde javel of iso-Betadine\*). Vul een plantenverstuiver met Dettol en verstuif hiermee regelmatig op de snoeischaar, zeker voor je een andere plant begint te snoeien. Ook veel andere ziekten en plagen kunnen hiermee worden vermeden.

› Door de **WONDEN** die ontstaan bij het snoeien van takken te **ONTSMETTEN** met Dettol, voorkom je dat bacteriën de verse wonden infecteren. Hiervoor kan je ook een plantenverstuiver gebruiken.

› **MELD DE AANWEZIGHEID VAN BACTERIEVUUR** altijd aan het FAVV, ook indien je twijfelt.

\* houd buiten het bereik van kinderen

## → WAT MOET JE DOEN BIJ EEN INFECTIE?

HERKEN JE DEZE SYMPTOMEN OP EEN WAARD-PLANT, NEEM DAN CONTACT OP MET HET MELDPUNT VAN HET FAVV (FEDERAAL AGENTSCHAP VOOR DE VEILIGHEID VAN DE VOEDSELKETEN). ZIJ KUNNEN BEVESTIGEN OF HET GAAT OM EEN BESMETTING MET BACTERIEVUUR.

**DEZE DIENSTVERLENING IS VOLLEDIG GRATIS!**

**PROVINCIALE CONTROLE-EENHEID VLAAMS-BRABANT**

**FAVV - 016 39 01 11 - FAX 016 39 01 05**

**INFO EN MELDINGEN: [INFO.VBR@FAVV.BE](mailto:INFO.VBR@FAVV.BE)**

### Waarom moet ik bacterievuur melden?

De meldingen worden geregistreerd en de infectiehaarden in kaart gebracht. Hierdoor kunnen gerichte maatregelen genomen worden en kan vermeden worden dat bacterievuur zich verder verspreidt.

### Ik heb gemeld, en wat nu?

Nadat je bacterievuur gemeld hebt bij het FAVV, komt er een deskundige langs om een staal te nemen. Je krijgt ook richtlijnen voor het bestrijden van de infectie.

### Hoe bacterievuur wegsnoeien?

Om verdere verspreiding te vermijden, is het absoluut noodzakelijk dat je het snoeimateriaal regelmatig ontsmet (bijvoorbeeld met Dettol). Doe dit zeker elke keer voordat je een andere plant snoeit.

### Wat met geïnfecteerd snoeiafval?

Snel verwijderen is noodzakelijk.

- Verbranden is de beste methode omdat de bacterie dan volledig afgedood wordt. Kleine hoeveelheden takken kan je verbranden in de kachel, open haard, vuurkorf of barbecue. Voor grote hoeveelheden neem je best contact op met de gemeente. Ga na of je de takken mag verbranden in je tuin. Ook politie, burens en brandweer geef je best een seintje. Laat hen ook weten dat het enkel takken besmet met bacterievuur betreft.

- Indien verbranden niet mogelijk is, worden de takken best in een volledig afgesloten verpakking meegegeven met het restafval (bijvoorbeeld een gesloten plastic zak).

### NUTTIGE CONTACTGEGEVENS

› Voor bijkomende inlichtingen en meldingen:

#### - FAVV - PCE VLAAMS-BRABANT

Greenhill campus, Interleuvenlaan 15 blok E, 3001 Leuven | 016 39 01 11 | fax 016 39 01 05

› **MELDINGEN** [notif.VBR@favv.be](mailto:notif.VBR@favv.be) › **INFO** [info.VBR@favv.be](mailto:info.VBR@favv.be)

#### - PCFRUIT

Fruittuinweg 1, 3800 Sint-Truiden | 011 69 70 80 | [pcfruit@pcfruit.be](mailto:pcfruit@pcfruit.be)

› Voor meer informatie over hagen, houtkanten en hoogstamboomgaarden:

### REGIONALE LANDSCHAPPEN

#### - GROENE CORRIDOR

Houtemsesteenweg 23, 1800 Vilvoorde | 02 253 43 04 | [info@rlgc.be](mailto:info@rlgc.be)

#### - ZUID-HAGELAND

Schoolpad 43, 3300 Hakendover | 016 81 52 77 | [info@rlzh.be](mailto:info@rlzh.be)

#### - DIJLELAND

Interleuvenlaan 64, 3001 Leuven | 016 40 85 58 | [info@rld.be](mailto:info@rld.be)

#### - NOORD-HAGELAND

Oudepastoriestraat 22, 3390 Tielt-Winge | 016 63 59 54 | [info@rlnh.be](mailto:info@rlnh.be)

#### - PAJOTTENLAND EN ZENNEVALLEI

Donkerstraat 21, 1750 Gaasbeek | 02 452 60 45 | [info@rlzzz.be](mailto:info@rlzzz.be)

› Voor algemene informatie betreffende de technische werkgroep bacterievuur:

### PROVINCIE VLAAMS-BRABANT, PROVINCIEPLEIN 1, 3010 LEUVEN

#### DIENT LAND- EN TUINBOUW

016 26 72 72 | fax 016 26 72 61 | [landbouw@vlaamsbrabant.be](mailto:landbouw@vlaamsbrabant.be)

Monique Swinnen, gedeputeerde voor land- en tuinbouw

016 26 70 57 | [monique.swinnen@vlaamsbrabant.be](mailto:monique.swinnen@vlaamsbrabant.be)

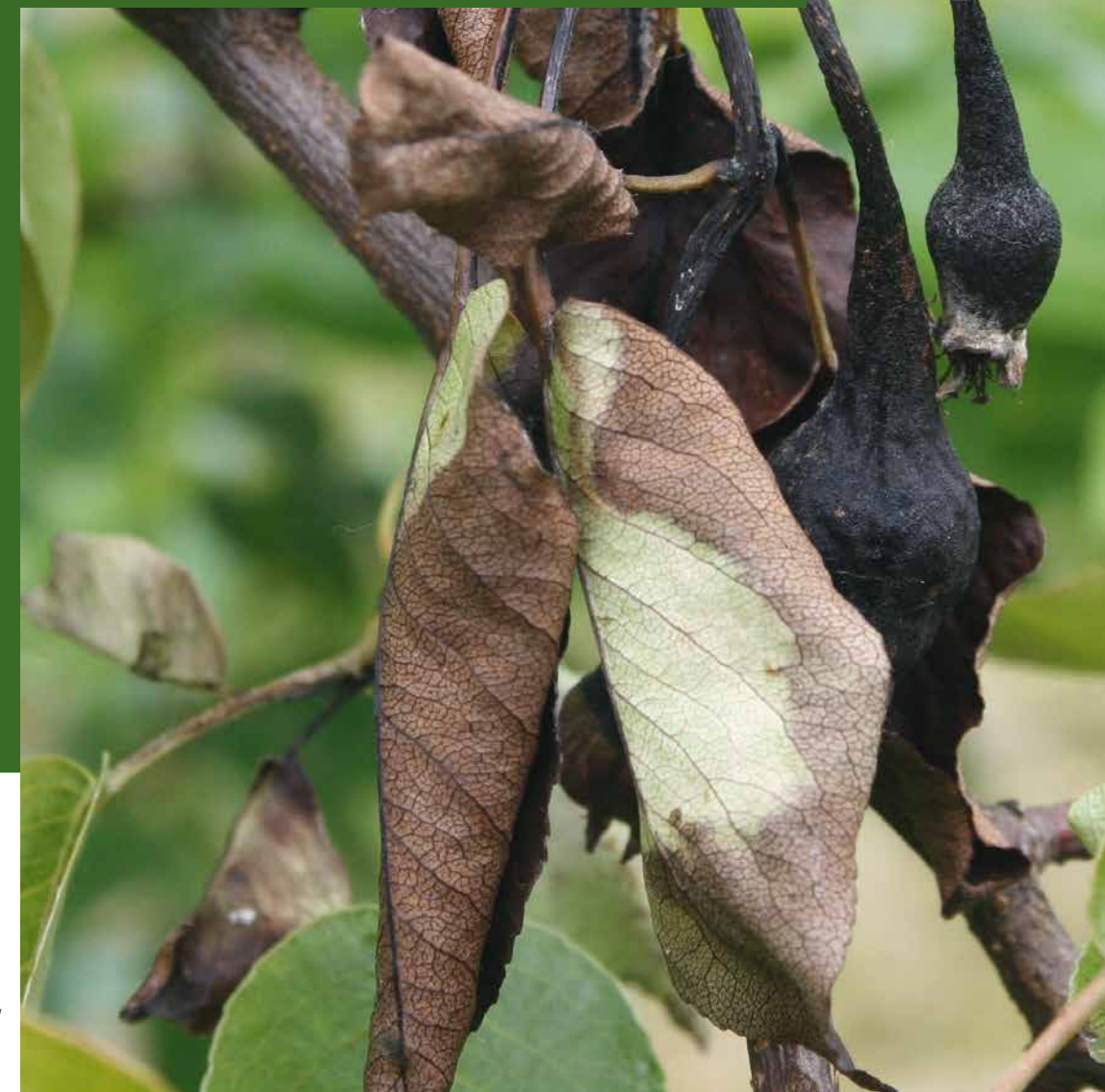
[www.vlaamsbrabant.be/bacterievuur](http://www.vlaamsbrabant.be/bacterievuur)

# BACTERIEVUUR

## Niet in mijn tuin!



VLAAMS-BRABANT





## Bacterievuur, niet in mijn tuin

Bacterievuur? Nooit van gehoord? Laten we je vast geruststellen, ook bij veel plantenliefhebbers roept bacterievuur (of perenvuur) vraagtekens op. Deze bacteriële ziekte is nochtans regelmatig de onbekende boosdoener op sierstruiken, appels en perenbomen. Misschien ook in jouw tuin?

Bacterievuur kan niet chemisch bestreden worden. Voorkomen is dus beter dan genezen. Bovendien verspreidt deze ziekte zich razendsnel. Zonder dat je er erg in hebt worden andere sierplanten, struiken, fruit- en boomaanplantingen aangetast. Niet alleen in jouw tuin, maar ook bij jouw burens, in nabijgelegen parken en natuurdomeinen, en fruit- en boomaanplantingen. De gevolgen zijn soms niet te overzien. Redenen te over dus om ook in jouw tuin op inspectie te gaan.

Samen met een groot aantal partners hebben we in de provincie Vlaams-Brabant de ambitie om bacterievuur beter onder controle te houden. Met deze folder heb je alle nuttige informatie in de hand om bacterievuur te herkennen en te melden. We zijn ervan overtuigd dat alleen een gezamenlijke aanpak kans op slagen heeft en danken je alvast voor jouw medewerking.

Monique Swinnen  
gedeputeerde  
land- en tuinbouw



### WAT JE MOET WETEN OVER BACTERIEVUUR:

- WELKE PLANTEN ZIJN GEVOELIG?
- HOE HERKEN JE EEN GEÏNFECTEERDE PLANT?
- WELKE PREVENTIEVE MAATREGELEN KAN JE NEMEN?
- WAT BIJ INFECTIE OF VERMOEDEN VAN INFECTIE?









### HOE HERKEN JE BACTERIEVUUR?

- het bruinzwart verkleuren, verdorren en verschrompelen van bloesems, bladeren en twijgen, alsof ze door vuur veschroeid werden
- de aanwezigheid van slijmdruppels

Aangetaste bomen en struiken kunnen in korte tijd zware schade oplopen en zelfs doodgaan.

Voor nog meer informatie over bacterievuur, surf naar [www.vlaamsbrabant.be/bacterievuur](http://www.vlaamsbrabant.be/bacterievuur)

## WELKE PLANTENSOORTEN (WAARDPLANTEN) ZIJN GEVOELIG VOOR BACTERIEVUUR?

	WAARDPLANTEN	MOGELIJKE ALTERNATIEVEN
	Kweepeer <sup>1</sup> ( <i>Cydonia</i> )	Appelbes ( <i>Aronia arbutifolia</i> ), vlier ( <i>Sambucus nigra</i> ), schijn-hazelaar ( <i>Corylopsis</i> ) of hazelaar ( <i>Corylus</i> )
	Peer <sup>1</sup> ( <i>Pyrus</i> )	Houd rekening met de rasgevoeligheid voor bacterievuur van perenbomen <sup>2</sup> . Voorbeeld van weinig gevoelig ras: Dubbele Flip.
	Appel <sup>1</sup> ( <i>Malus</i> )	Houd rekening met de rasgevoeligheid voor bacterievuur van appelbomen <sup>2</sup> . Voorbeeld van weinig gevoelig ras: Schone van Boskoop
	Mispel <sup>1</sup> ( <i>Mespilus</i> )	Appelbes ( <i>Aronia arbutifolia</i> ), vlier ( <i>Sambucus nigra</i> ), krulhazelaar ( <i>Corylus avellana 'Contorta'</i> )
	Japane mispelboom <sup>1</sup> ( <i>Eriobotrya</i> )	Rode kornoelje ( <i>Cornus sanguinea</i> ), wilde kardinaalsmuts ( <i>Euonymus europaeus</i> )
	Lijsterbes (Sorbus)	Alternatieven voor lijsterbes als boomvorm: veldesdoorn ( <i>Acer campestre 'Elsrijk'</i> ), pluimes ( <i>Fraxinus ornus</i> ), inlandse vogelkers ( <i>Prunus padus</i> ) als hoogstam, els ( <i>Alnus</i> ).

	WAARDPLANTEN	MOGELIJKE ALTERNATIEVEN
	Dwergmispel ( <i>Cotoneaster</i> )	Kransspirea ( <i>Stephanandra incisa 'Crispa'</i> ) als alternatief voor de bodembedekkende dwergmispel. Voor de hoger groeiende dwergmispel: hulst ( <i>Ilex aquifolium</i> ), Hebe, Euonymus.
	Meidoorn ( <i>Crataegus</i> )	Sleedoorn ( <i>Prunus spinosa</i> ), hondroos ( <i>Rosa canina</i> ), eglantier ( <i>Rosa rubiginosa</i> ) en andere botanische rozen (met bottels)
	Japane kwee ( <i>Chaenomeles</i> )	Gele kornoelje ( <i>Cornus mas</i> ), winterzoet ( <i>Chimonanthus praecox</i> ), schijnhazelaar ( <i>Corylopsis pauciflora</i> ), mahonie ( <i>Mahonia</i> )
	Krentenboompje ( <i>Amelanchier</i> )	Rode kornoelje ( <i>Cornus sanguinea</i> ), hazelaar ( <i>Corylus avellana</i> ), sering ( <i>Syringa vulgaris</i> ), Gelderse roos ( <i>Viburnum opulus</i> )
	Vuurdoorn ( <i>Pyracantha</i> )	Klimrozen (met bottels) bv. Rosa 'Evangeline', hulst ( <i>Ilex aquifolium</i> )
	Glansmispel ( <i>Photinia davidiana</i> )	Gelderse roos ( <i>Viburnum opulus</i> ); indien bodem voldoende vochtig, wollige sneeuwbal ( <i>Viburnum lantana</i> ), hulst ( <i>Ilex aquifolium</i> ), wilde liguster ( <i>Ligustrum vulgare</i> )

<sup>1</sup>. Indien je deze soorten wenst aan te planten voor de vruchten, dan zijn de mogelijke alternatieven niet relevant. Houd in dat geval rekening met de richtlijnen om bacterievuur te vermijden.  
<sup>2</sup>. Een lijst met gevoelige en minder gevoelige waardplanten vind je op [www.vlaamsbrabant.be/bacterievuur](http://www.vlaamsbrabant.be/bacterievuur)