

AANBOD VOOR GEMEENTEN

KERNVERSTERKING

Daar maken we
samen werk van



VLAAMS-
BRABANT





INHOUD

- 4 Aanbod
- 5 Traject lokale ruimte
- 6 Traject wonen
- 7 Handelskernversterking
- 8 Subsidie & herbestemming erfgoed
- 9 Monumentenwacht
- 10 Europese financiering



CONTACT: 016 26 75 91 - KERNVERSTERKING@VLAAMSBRABANT.BE

VOORWOORD

De toekomst van jouw gemeente, van elke gemeente trouwens, ligt in kwaliteitsvolle kernen. Maar hoe maak je de kern van jouw gemeente of deelgemeenten kwaliteitsvol? Hoe vang je de behoefte aan woningen op? Hoe voorkom je dat er overbodige kilometers worden gereden naar de school of naar het werk? Hoe voorkom je leegstand? Hoe breng je groen en water in de kern? En kan je hernieuwbare energie een plaats geven? Hoe spring je om met waardevol patrimonium en dorpszichten en vertaal je dat tot toeristische troef?

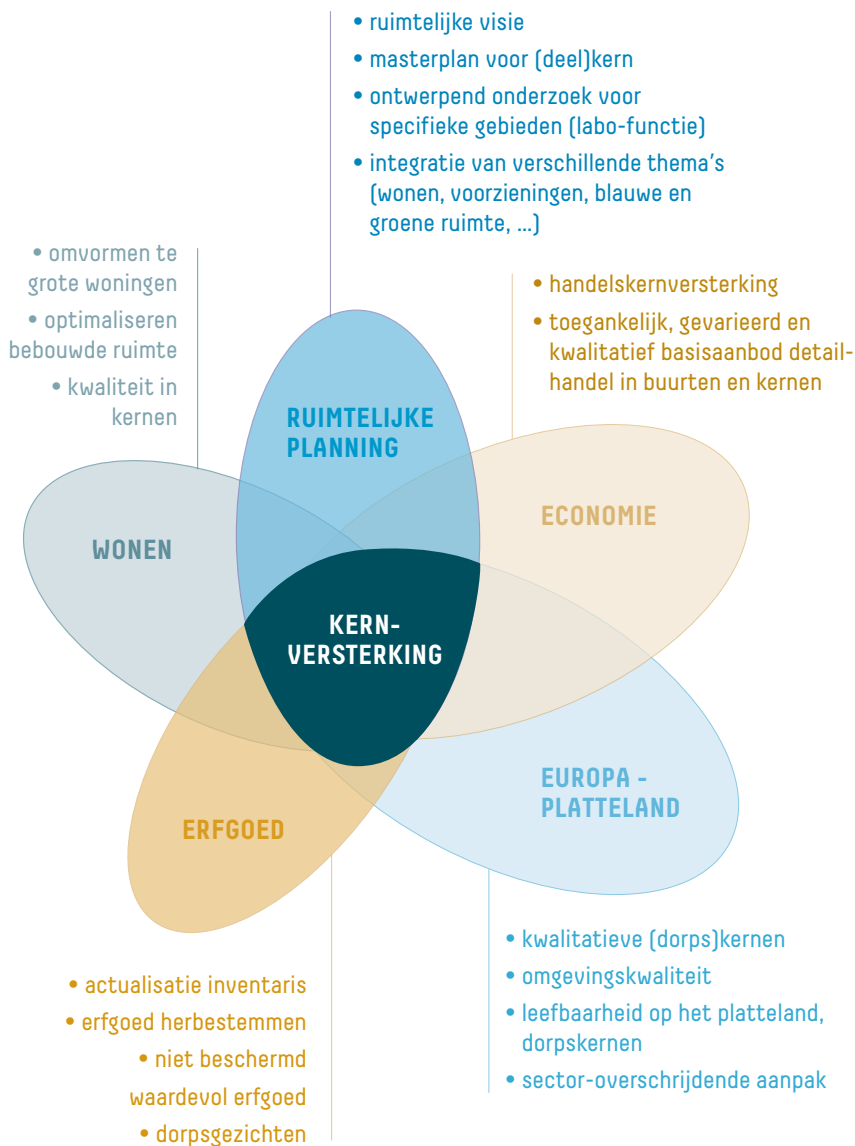
Een pak uitdagingen waarbij de provincie jou graag helpt. De multidisciplinaire aanpak én de kennis van het terrein zitten in onze genen. Als streekmotor zetten we graag mee onze schouders onder de versterking van de kernen in de Vlaams-Brabantse (deel)gemeenten. We bieden je begeleiding, (financiële) ondersteuning en helpen bij de uitvoering. Afhankelijk van de focus van jouw project schuiven wij een projectleider naar voren zodat jij een vast aanspreekpunt bij de provincie krijgt.

Maak vandaag nog een afspraak voor een verkennend gesprek!

Gedeputeerden
Monique Swinnen, Tom Dehaene,
Marc Florquin en
Ann Schevenels



AANBOD



LOKALE RUIMTE TRAJECT

De brede aanpak van ruimtelijke planning kan zorgen voor de heropleving van aangename, bewandelbare en leefbare dorpscentra. De woonkern wordt leefkern. De concentratie van de bevolkingsgroei wordt de hefboom voor dagelijkse voorzieningen, betere mobiliteit en herstel van het historische landschap. Maar dat vraagt ook keuzes buiten de dorpskern. Wij begeleiden jouw piloottraject en zorgen voor een studie bureau.

TIMING

Aanvraag tegen 15 april

MEER INFO

www.vlaamsbrabant.be/lokaleruimtetrajecten

016 26 75 91

lokaleruimtetrajecten@vlaamsbrabant.be

ENKELE VOORBEELDEN

- > Visieontwikkeling ruimtebehoefte wonen in kern
- > Masterplan kernontwikkeling op basis van mobiliteit, beeldkwaliteit, erfgoed, voorzieningen...
- > Ontwikkeling voor brownfield-of stationsomgevingen met planologische ruil
- > Herinrichting openbare ruimte
- > Strategie en instrumenten om ongewenste ontwikkelingen af te remmen
- > Verweving en verduurzaming lokale bedrijvigheid.



TRAJECT WONEN

Wij helpen je inhoudelijk (ontwerpend onderzoek, masterplan, vernieuwende woonprojecten en -vormen, architectuurwedstrijd...) en financieel (werkings- of investeringssubsidie) met jouw woonproject.

TIMING

Aanvraag tegen 1 juni

MEER INFO

016 26 73 17

tom.raes@vlaamsbrabant.be

ENKELE VOORBEELDEN

- > Kwalitatief benutten van de beschikbare woonruimte.
- > Oplossingen om beeldbepalende gebouwen voor jouw dorpskarakter te bewaren.
- > Herbesteding van leegstand.
- > Invulbouw en verdichten van het binnengebied.



HANDELSKERNVERSTERKING

Een toegankelijk, gevarieerd en kwalitatief basisaanbod detailhandel in buurten en kernen is de basis voor vitale steden en gemeenten. Je kan subsidie aanvragen voor het inwinnen van beleidsadvies of voor de uitvoering van concrete projecten ter versterking van de handelskern.

HOEVEEL

Subsidie van maximaal 50% van de projectkost en maximaal 12.500 euro per project.

TIMING

Indienen 15 april en 15 oktober

MEER INFO

www.vlaamsbrabant.be/handelskernversterking

016 26 79 82

lynn.peeters@vlaamsbrabant.be

ENKELE VOORBEELDEN

- > Beleidsadvies: strategisch-commercieel plan, detailhandelsplan, afbakening handelskern, horecabeleidsplan, beeldkwaliteitsplannen met een focus op economie, bevragingen...
- > Concrete projecten: pop-ups en andere maatregelen tegen leegstand, vitrinebestickering, opmaak van een prospectus en andere acties om handelaars aan te trekken, meten van maatregelen, infrastructuurwerken...
- > De promotie van het handelsaanbod (bv. via handels-evenementen of brochures) komt niet in aanmerking voor deze subsidie.



SUBSIDIE ERFGOED



Subsidie voor onderzoek naar en onderhoudswerken van waardevolle gebouwen.

HOEVEEL

30 % van de uitgaven voor onderzoek voor de onderhoudswerken die het bedrag van 12.500 euro niet overschrijden. Voor het gedeelte van de uitgaven boven 12.500 euro, maar lager dan of gelijk aan 25.000 euro, bedraagt de subsidie 15 %. Voor het gedeelte van de uitgaven boven 25.000 euro, wordt geen subsidie toegekend. Een subsidie van minder dan 750 euro wordt niet uitbetaald.

TIMING

Doorlopend

MEER INFO

www.vlaamsbrabant.be/waardevollegebouwen

016 26 76 15

erfgoed@vlaamsbrabant.be

HERBESTEMMING ERFGOED

Begeleiding op maat bij de herbestemming van jouw erfgoed en jouw visie op erfgoed in de kern.

TIMING

Doorlopend

MEER INFO

016 26 76 81

erfgoed@vlaamsbrabant.be



MONUMENTENWACHT

Onze monumentenwachters zijn al meer dan 20 jaar vertrouwd met de typische problemen van waardevolle panden en (klein) historisch erfgoed. Hun onderhoudsadvies kan u veel geld besparen. Bovendien helpen ze je bij de actualisatie van jouw inventaris bouwkundig erfgoed, bij de ontwikkeling van jouw visie op hoe omspringen met waardevol en beeldbepalend patrimonium en bij de herbestemming van gebouwen.

TIMING

Doorlopend

MEER INFO

www.vlaamsbrabant.be/monumentenwacht

016 31 97 50

monumentenwacht@vlaamsbrabant.be



EUROPESE FINANCIERING

We maken je graag wegwijs in de projectoproepen van Europa en kunnen je begeleiden bij het opstellen van een dossier. De subsidieprogramma's PDPO III, Leader en Platteland Plus zijn er specifiek voor plattelandsontwikkeling. Via EFRO Vlaanderen en Interreg zijn er ook mogelijkheden voor projecten rond wonen, ruimtelijke economie en handelskernen.

TIMING

De bedragen en indientdata verschillen per subsidieprogramma en per projectoproep.

MEER INFO

www.vlaamsbrabant.be/europa

016 26 74 11

europa@vlaamsbrabant.be

ENKELE VOORBEELDEN

- > Herbestemming van oude agrarische infrastructuur, bv. naar een zorgfunctie.
- > Herbestemming van semipubliek dorpspatrimonium naar nieuwe gebruiksfuncties.
- > Bouwen en renoveren van multifunctionele gebouwen.
- > Dorpskernvernieuwing en inrichten van dorpsontmoetingsplaatsen via een participatief traject.



INDEX

Architectuurwedstrijd	6
Detailhandel	7
EFRO	10
Erfgoed	8
Financiering	10
Herbestemming	8
Horecabeleidsplan	7
Interreg	10
Invulbouw	6
Leader	10
Leegstand	7
Locatiebeleid	5
Monumentenwacht	9
Onderhoud	8, 9
Patrimonium	9
PDPO III	10
Plannologische ruil	5
Ruimtelijke kwaliteit	5
Ruimtelijke planning	5
RUP	5
Verdichting	6
Visieontwikkeling	5
Vitrinebestickering	7
Woonprojecten	6

COLOFON

Dit is een uitgave van de provincie
Vlaams-Brabant in opdracht van de
deputatie. Februari 2018.

Redactie: Tom De Bruyn / Lay-out:
communicatiedienst Vlaams-Brabant
Foto's: ©Vlaams-Brabant, Lander Loeckx,
Steff Gilissen / D/2018/8495/09



MEER INFO

Provincie Vlaams-Brabant kernversterking

Provincieplein 1 - 3010 Leuven
kernversterking@vlaamsbrabant.be

Beleidsverantwoordelijken

Monique Swinnen, Tom Dehaene
Marc Florquin, Ann Schevenels
gedeputeerden

**DE PROVINCIE
JOUW STREEKMOTOR**