



Aanleren van monitoringtechnieken, de sleutel tot succes
van biologische gewasbescherming in aardbei

Interpretatie van de sleutels



**PAMEL
PROEFCENTRUM
VLAAMS-BRABANT**



 **Vlaanderen**
verbeelding werkt

inagro
ONDERZOEK & ADVIES IN LAND- & TUINBOUW

 **pcfruit**
PROEFCENTRUM FRUITTEELT VZW

 **PROEFCENTRUM
HOOGSTRATEN**

Bladluizen

Sleutel:

Sleutel voor bladluis/blad		Sleutel voor mummies/blad	
0	Geen bladluis	0	Geen mummie
1	1-4 bladluizen	1	1-2 mummies
2	5-9 bladluizen	2	> 2 mummies
3	kolonie bladluizen	3	> 50% parasitering

Voorgestelde aanpak:

- Beginsituatie monitoren en dan strategie bepalen
- Vroeg starten met sluipwespenmixen en 3 x herhalen
- Zolang er geen kolonies gevormd worden en er af en toe mummies aangetroffen worden, niets doen
- Kolonies aanwezig en geen of nauwelijks mummies te vinden dan in biologische teelt corrigeren met larven van gaasvliegen

kasspintmijt

Sleutel:

Sleutel voor spintaantasting/blad		Sleutel voor mummies/blad	
0	Geen spint/ei	0	Geen roofmijt/ei
1	1-4 spinten/eieren	1	1-2 roofmijten/eieren
2	5-19 spinten/eieren	2	3-5 roofmijten/eieren
3	≥ 20 spinten/eieren	3	> 5 roofmijten/eieren

Voorgestelde aanpak:

- Preventief roofmijten *N. californicus* of *A. andersoni* inzetten
- Curatief roofmijt *P. persimilis* en/of galmug *Feltiella acarisuga* inzetten
- Minder dan 5 spintmijten per blad en hier en daar roofmijten aanwezig is er geen probleem
- Vanaf 20% v/d planten meer dan 5 spintmijten per blad dan moeten roofmijten duidelijk aanwezig zijn (op minstens de helft van de bladeren met spintmijten)
- Bijstrooien van roofmijt *P. persimilis*

Trips

Sleutel:

Sleutel voor tripsaantasting/bloem		Sleutel voor Orius/bloem	
0	Geen trips	0	Geen Orius
1	1-2 tripsen	1	Wel Orius
2	3-5 tripsen		
3	>5 tripsen		

Voorgestelde aanpak:

- Van dat 30% van de planten meer dan 2 tripsen per bloem bevatten is er schade.
- Keuze om al of niet te bestrijden (Spinosad - Piperonylbutoxide + Pyrethrinen - Koolzaadolie + Pyrethrinen)
- Introductie verhogen, aangetaste bloemen wegplukken tot populatie nuttigen op peil is.

Zelf aan de slag

Registratieblad trips

Sleutel voor tripsaantasting/bloem		Sleutel voor Orius/bloem	
0	Geen tripsen	0	Geen Orius
1	1-2 tripsen	1	Wel Orius
2	3-5 tripsen		
3	>5 tripsen		

Spot:	1	2	3	4	5	6	7	8	9	10	11	12	13	14	15	16	17	18	19	20
# tripsen:																				
# Orius:																				

Trips

Orius

Adult

Californische trips



Tabakstrips



Orius laevigatus



Larve



Nimf



Zelf aan de slag

Registratieblad kasspintmijt:

	Sleutel voor spintaantasting/blad					Sleutel voor mummies/blad														
	0	Geen spint/ei				0	Geen roofmijt/ei													
	1	1-4 spinten/eieren				1	1-2 roofmijten/eieren													
	2	5-19 spinten/eieren				2	3-5 roofmijten/eieren													
	3	≥ 20 spinten/eieren				3	> 5 roofmijten/eieren													
Spot:	1	2	3	4	5	6	7	8	9	10	11	12	13	14	15	16	17	18	19	20
# spintmijten:																				
# spint eieren:																				
TOTAAL:																				
# roofmijten:																				
# eieren roofmijten:																				
TOTAAL:																				

Tetranychus urticae (kasspintmijt)

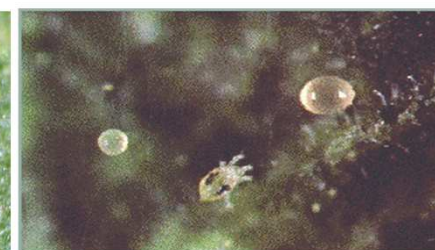
Phytoseiulus persimilis

adult

ei

adult

ei (rechts op foto)



Zelf aan de slag

Registratieblad bladluizen:

Sleutel voor bladluis/blad		Sleutel voor mummies/blad	
0	Geen bladluis	0	Geen mummie
1	1-4 bladluizen	1	1-2 mummies
2	5-9 bladluizen	2	> 2 mummies
3	kolonie bladluizen	3	> 50% parasitering

Spot:	1	2	3	4	5	6	7	8	9	10	11	12	13	14	15	16	17	18	19	20
# bladluizen:																				
# mummies:																				

Bladluizen

Aardappeltopluis



Sjalottenluis



mummie Aphidius



mummie Aphelinus



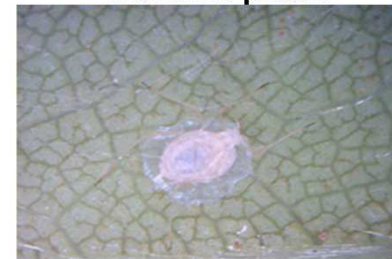
Groene perzikluis



zwarte luis



mummie praon



Succes met de oefening

