



**FIETSSNELWEGEN  
IN VLAAMS-BRABANT**



**VLAAMS-  
BRABANT**

**MEER INFO OVER FIETSSNELWEGEN VIND JE OP  
WWW.FIETSSNELWEGEN.BE EN OP  
WWW.VLAAMSBRABANT.BE/FIETSSNELWEGEN.**



Fietssnelwegen brengen je vlot, veilig en comfortabel over langere afstand op je bestemming. Vlaanderen telt 110 van die routes, samen goed voor een netwerk van 2400 kilometer. Van de 110 routes zijn er nu al 61 in gebruik, waarvan 11 in Vlaams-Brabant.

De provincies realiseren die routes, in samenwerking met de gemeenten, de Vlaamse overheid en andere partners. De provincies zorgen ook voor de uitwerking van een aparte identiteit voor de fietssnelwegen. Zodat ze gemakkelijk herkend worden in het straatbeeld. En gemakkelijk bruikbaar zijn. Zodat meer mensen voor de fiets kiezen voor hun verplaatsingen.

Fietssnelwegen zijn de ruggengraat van het bovenlokaal functioneel fietsroutenetwerk. Met kwaliteit als sleutelwoord. Fietssnelwegen vormen vlotte verbindingen, perfect voor wie langere afstanden wil fietsen. Ook met de elektrische fiets, bakfiets of de racefiets. Op weg naar het werk of naar school of met vrienden in het weekend. Daarom vereisen fietssnelwegen hogere kwaliteitsnormen dan de klassieke fietspaden: een aangepaste breedte, een comfortabele ondergrond, minder en vlottere oversteken, ...



**Ontdek de fietssnelwegen als nieuw mobiliteitsproduct.**

**Veel fietssnelwegenplezier!**

Tom Dehaene,  
gedeputeerde mobiliteit

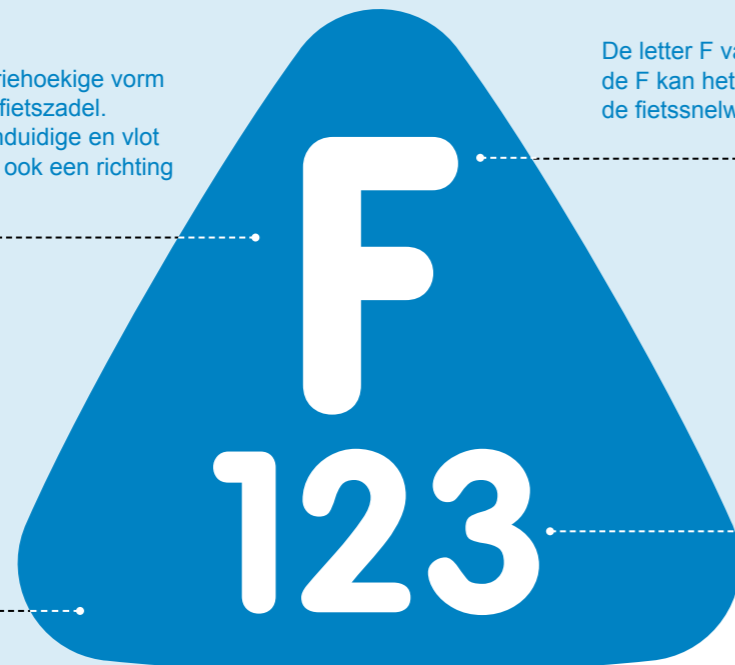
# HOE HERKEN JE FIETSSNELWEGEN?

Het netwerk van fietssnelwegen bestaat uit verschillende types fietsroutes. Autoluwe wegen, fietsstraten, jaagpaden, fietspaden... Een fietser moet zorgeloos zijn weg kunnen vinden naar zijn bestemming. Een uniforme huisstijl en een eigen logo voor de fietssnelwegen zorgen ervoor dat dit mogelijk is, los van de verschillende types infrastructuur.

Het logo is een initiatief van de vijf Vlaamse provincies.

4 Het logo heeft een driehoekige vorm en symboliseert een fietszadel. Een eenvoudige, eenduidige en vlot herkenbare vorm die ook een richting kan aangeven.

Het logo heeft een hemelsblauwe kleur. Een lichtere variant van de standaard blauwe kleur voor fietsinfrastructuur uit de wegcode om duidelijk het verschil te maken.



De letter F van fietssnelweg. Na de F kan het unieke nummer van de fietssnelweg worden vermeld.

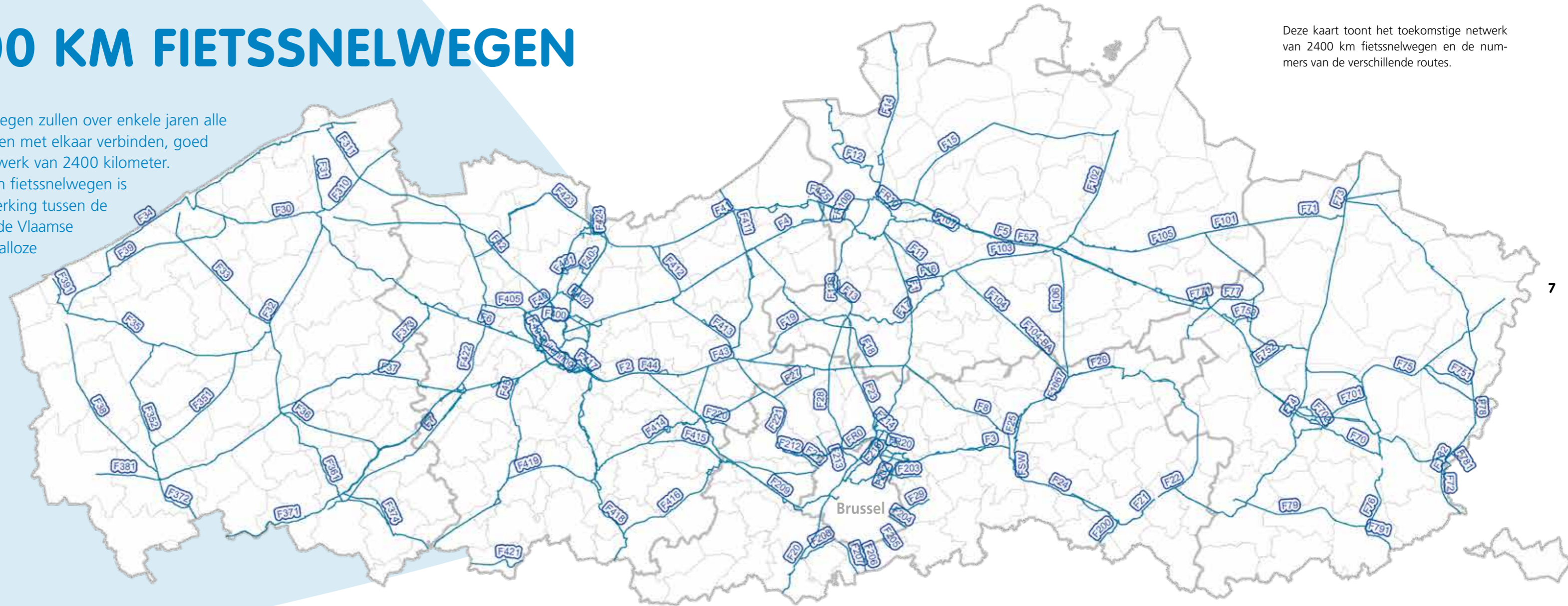
Een uniek nummer van 1, 2 of 3 cijfers. Iedere Vlaamse fietssnelweg kreeg een eigen nummer. Zo kan je gemakkelijk communiceren over een route. Ook voor routeplanners is dit nummer erg handig.

Door het logo slim te integreren op het terrein wordt de fietssnelweg gemakkelijker bruikbaar en herkenbaar. Dat doen we in tal van toepassingen en vormen. Denk aan bewegwijzering, wegmarteringen en infozuilen, maar ook op telpalen of herstoppunten. Daarnaast verschijnt het logo consequent in alle communicatie over fietssnelwegen.



# 2400 KM FIETSSNELWEGEN

De fietssnelwegen zullen over enkele jaren alle Vlaamse steden met elkaar verbinden, goed voor een netwerk van 2400 kilometer. De aanleg van fietssnelwegen is een samenwerking tussen de 5 provincies, de Vlaamse overheid en talloze gemeenten.



Deze kaart toont het toekomstige netwerk van 2400 km fietssnelwegen en de nummers van de verschillende routes.

# FIETSSNELWEGEN IN VLAAMS-BRABANT

## FIETSSNELWEGEN IN VLAAMS-BRABANT

In Vlaams-Brabant telt het netwerk intussen 380 km fietssnelwegen.

We zetten in op 15 fietssnelwegen in de Vlaamse Rand, die de Vlaamse Rand en Brussel met elkaar verbinden. In het arrondissement Leuven zijn er ook enkele fietssnelwegen uitgetekend. Die verbinden de grootste steden van het arrondissement met elkaar: Aarschot, Diest, Tienen en Leuven.

## VAN PLAN TOT SPADE IN DE GROND

De realisatie op het terrein is geen gemakkelijke oefening. Het vergt de nodige mensen, tijd en geld en heel veel samenwerking tussen tal van partners.

Voor sommige fietssnelwegen ontbreekt enkel de toepassing van het logo. Op andere plaatsen moet de fietssnelweg nog volledig aangelegd worden of zijn er nog ontbrekende of onveilige schakels.

## FINANCIËLE ONDERSTEUNING

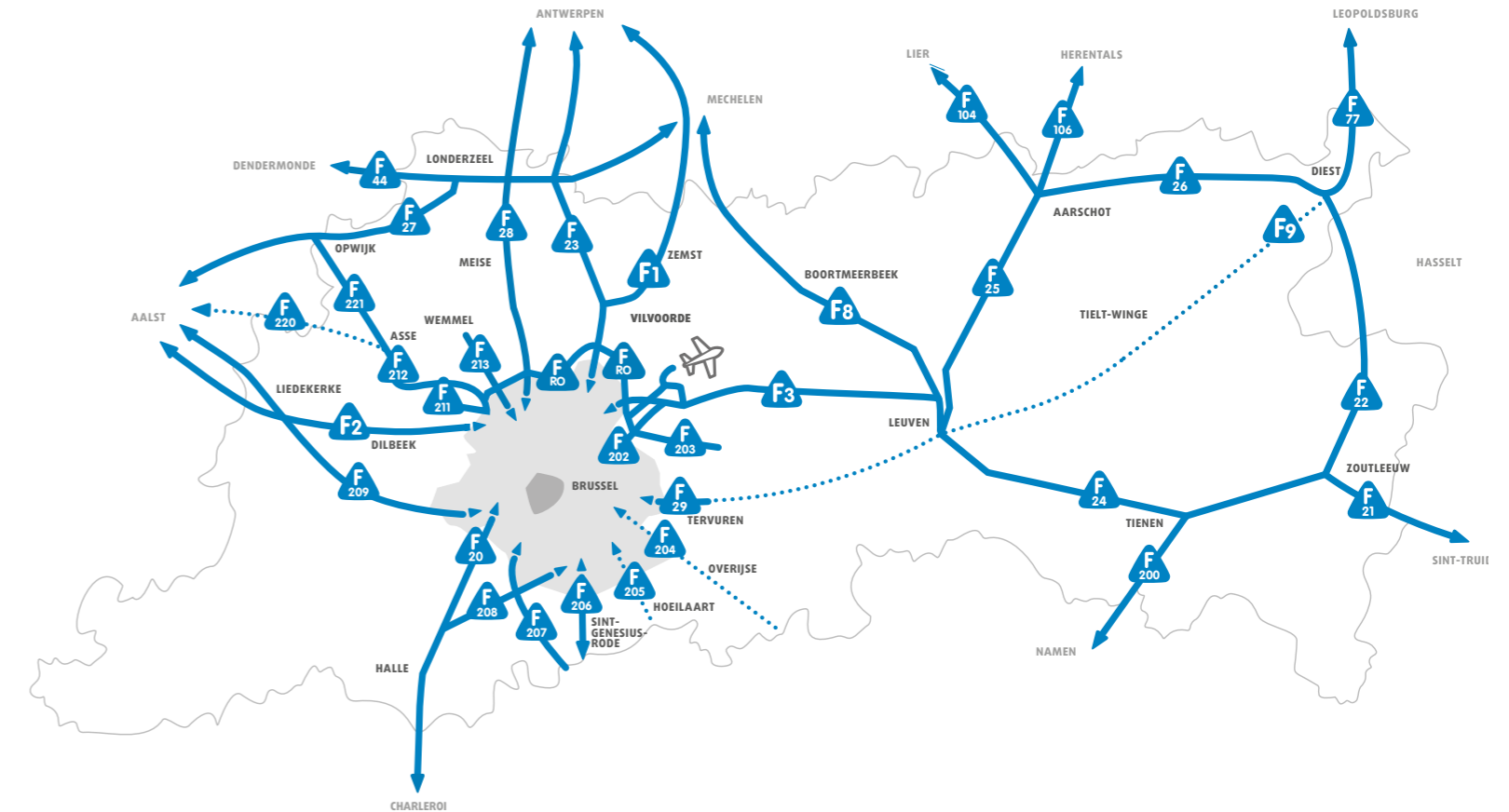
Het Fietsfonds is een samenwerkingsverband tussen de provincie en het Vlaams gewest. Het voorziet financiële middelen voor de aanleg van de fietssnelwegen, als ze op gemeentewegen liggen. Net zoals dat voor het bovenlokaal functioneel fietsroutenetwerk het geval is.



Visualisatie nieuwe fietstunnel F3 Leuven-Brussel ter hoogte van Erps-Kwerps, Kortenberg.



De F24 Leuven-Tienen: een mogelijk toekomstbeeld.



De provincie Vlaams-Brabant geeft bovenop de 90% subsidie van het Fietsfonds nog een extraatje waardoor de aanleg van fietssnelwegprojecten in Vlaams-Brabant 100% gesubsidieerd wordt. Bovendien kunnen gemeenten de kosten voor de ontwerpstudie en de grondverwingen via een subsidie volledig terugkrijgen. Tot slot doet de provincie Vlaams-Brabant nog een extra inspanning voor natuurcompensatie: zijn er natuurcompenserende maatregelen nodig voor de aanleg of de verbetering van de fietsinfrastructuur? Dan subsidiëren we die volledig.

## GEOLOKET

Een meer gedetailleerd overzicht van het fietssnelwegennetwerk vind je op het geoloket:

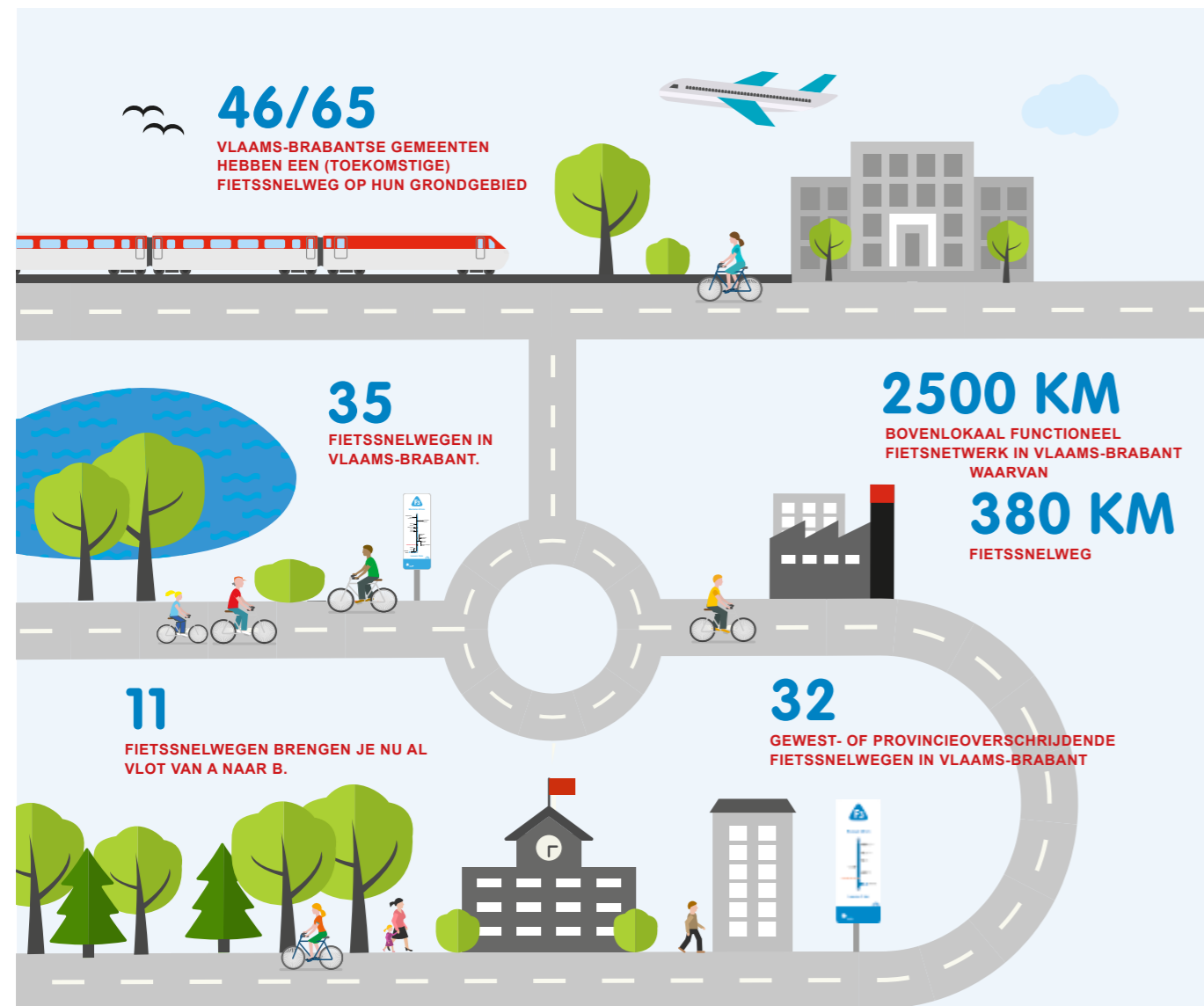
[www.vlaamsbrabant.be/geoloket](http://www.vlaamsbrabant.be/geoloket) > Mobiliteit.

Voor informatie over de verschillende fietssnelwegen en de lopende studies en investeringen, kan je terecht op

[www.fietssnelwegen.be](http://www.fietssnelwegen.be)

Iedere fietssnelweg heeft zijn eigen pagina met kaartje en verdere toelichting.

## FIETSSNELWEGEN IN CIJFERS



## EEN VOORBEELD UIT DE PRAKTIJK:

De F212, de fietssnelweg tussen Asse en Brussel, loopt langs de spoorweg vanaf het station van Asse en vormt een directe verbinding met station Zellik, bedrijventerrein Zellik en de talloze werkplekken in het Brussels Hoofdstedelijk Gewest.

We fietsen de nieuwe fietssnelweg in het najaar van 2018 in.

Stad Asse treedt op als **bouwheer van de fietssnelweg** en stelt met subsidies van de provincie een studiebureau aan. In nauwe samenwerking met de provincie en Infrabel worden plannen opgemaakt. Met een oplossing voor het traject ter hoogte van het station van Zellik én een onderdoorgang onder de R0. Ook zoeken we naar een oplossing voor de ringslang, een van de koesterburen van Asse. Kostprijs voor 1,6 km fietssnelweg: 2,8 miljoen euro.

Stad Asse, Provincie Vlaams-Brabant, Agentschap Ondernemen en Infrabel sluiten een financiële overeenkomst. Die overeenkomst legt de afspraken vast om de bouw van de fietssnelweg en de bijhorende aanpassingswerken aan spoorweg en omgeving te financieren en te realiseren.

Provincie Vlaams-Brabant, de stad Asse en de Vlaamse Landmaatschappij starten een studie op om het gebied langs de spoorweg en rond het bedrijventerrein van Zellik opnieuw in te richten. Naast recreatiegebieden en goede toegangen tot het bedrijventerrein wordt ook de haalbaarheid van de fietssnelweg onderzocht.



Ook nadien pakken we nog kleinere schakels op het traject aan. En de **F212 krijgt de nodige wegmarkeringen** met het fietssnelwegenlogo. Fietsen tussen Asse en Brussel gaat vanaf dan nog vlotter!

2018

2018

2017

In september **starten de bouwwerkzaamheden**. Maar niet vooraleer vrijwilligers van Hyla, de amfibieënwerkgroep van Natuurpunt de beschermde ringslangen een tijdelijk onderkomen hebben gegeven.

2016

Infrabel treedt op als **bouwheer voor het stuk ten zuiden van de N3**. Zo verwerft Infrabel de nodige gronden. Ook starten ze de ontwerpfase voor een tunnel ter hoogte van de bestaande overweg. Deze tunnel verbindt de Langestraat met de Ringlaan. Tot slot bereidt Infrabel de bouw-aanvraag voor.

2014

2014

2013

De gewenste fietsroute wordt geselecteerd als fietssnelweg

2012

2012

Infrabel bekijkt hoe we de **spoorwegovergangen best optimaliseren**. De bedrijventzone bekijkt hoe ze zich op de fietssnelweg kan richten. Natuurpunt wijst op een kolonie beschermde ringslangen en levendbarend hagedissen op het toekomstige werfgebied.

2011

2010

Provincie Vlaams-Brabant doet een **verkenningde studie** om de mogelijkheden te bekijken van een fietspad langs de spoorlijn tussen Asse en Brussel. De provincie zet een samenwerking op met de stad Asse en Infrabel en neemt het gewenste tracé op in het Bovenlokaal Functioneel Fietsnetwerk.



## **MEER INFO**

### **Provincie Vlaams-Brabant - dienst Mobiliteit**

Provincieplein 1 - 3010 Leuven

Tel. 016 26 75 44

[fiets@vlaamsbrabant.be](mailto:fiets@vlaamsbrabant.be)

### **Beleidsverantwoordelijke**

Tom Dehaene

Gedeputeerde voor mobiliteit

[tom.dehaene@vlaamsbrabant.be](mailto:tom.dehaene@vlaamsbrabant.be)

**[www.fietssnelwegen.be](http://www.fietssnelwegen.be)**

**[www.vlaamsbrabant.be/fietssnelwegen](http://www.vlaamsbrabant.be/fietssnelwegen)**